

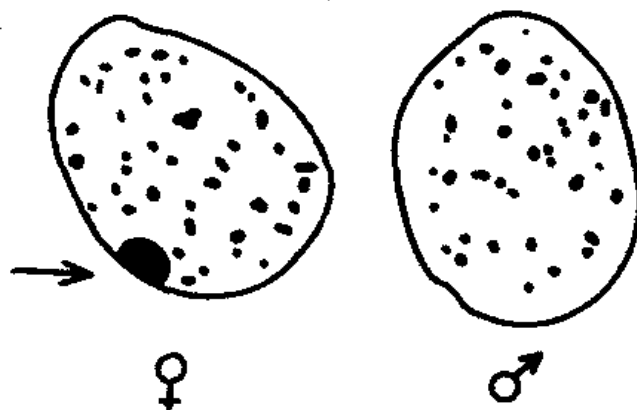
**Тема 6. Генетика пола у человека.
Тельца Барра и их диагностическое значение**

С целью самоподготовки к практическому занятию выполните задания.

**Задание № 1
Определение полового хроматина**

Прочитайте текст и ответьте на вопросы.

Половой хроматин (тельце Барра) является продуктом закономерной гетерохроматинизации одной из двух X-хромосом нормальных соматических клеток женского организма и может быть выявлен в ядрах интерфазных клеток, что значительно облегчает цитологическую диагностику пола индивидуума и различных аномалий, связанных с изменением нормального числа X-хромосом. В случае женского кариотипа (46, XX) тельце полового хроматина обычно выявляется в ядрах 20-70 % нормальных клеток эпителия слизистой оболочки полости рта (буккальный эпителий), тогда как у лиц с нормальным мужским кариотипом (46, XY) оно обнаруживается очень редко (вероятность выявления составляет менее 5 % исследованных клеток). Однако в патологических случаях (при аномалиях числа X-хромосом в кариотипе индивидуума) картина может существенно меняться.



Проведение работы:

1. Приготовить временный препарат клеток слизистой оболочки ротовой полости.

Для этого вначале с помощью стерильной марлевой салфетки тщательно протирают участок слизистой оболочки щеки в целях удаления слоя слущивающегося поверхностного эпителия. Затем шпателем с тонким загнутым концом делают соскоб эпителия слизистой щеки. Полученный материал поместить в виде мазка на поверхность сухого обезжиренного предметного стекла. Нанести на мазок каплю красителя (ацеторсеин) и накрыть препарат покровным стеклом.

2. Используя иммерсионное увеличение микроскопа, провести исследование отдельных клеток в препарате на наличие (отсутствие) в них полового хроматина, который в виде интенсивно окрашивающихся глыбок локализуется под ядерной оболочкой.

Вопросы:

1. В каких клетках чаще всего определяют половой хроматин?

.....

2. В каких случаях проводят определение полового хроматина?

.....

3. Что такое половой хроматин (тельце Барра)?

.....

4. Какой краситель применяют для выявления полового хроматина?

.....

