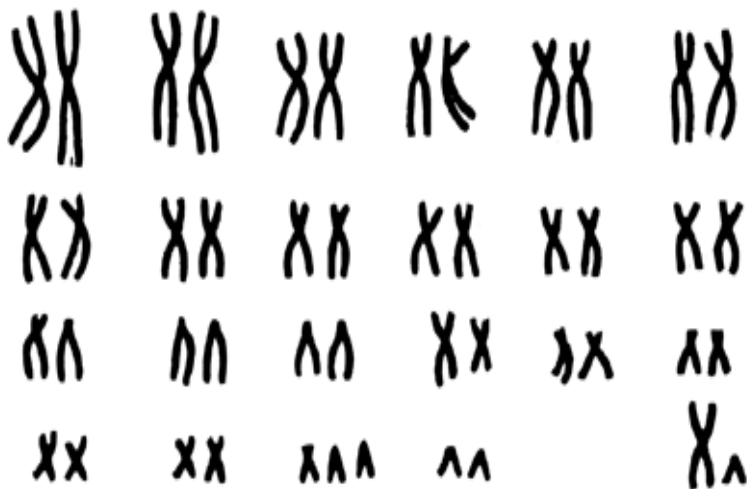


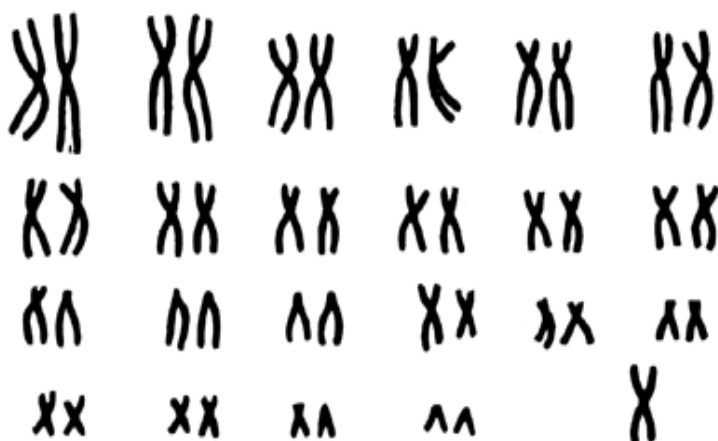
Аудиторная практическая работа 8
Хромосомные болезни. Генные болезни.
Наследственное предрасположение к болезням

Задание № 1



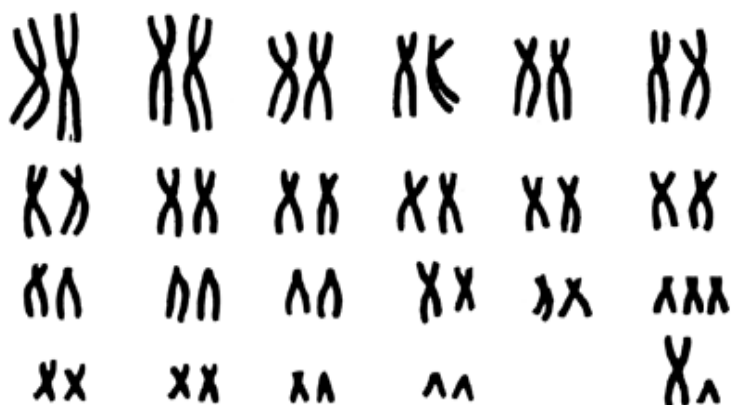
1. Определить кариотип
2. Установить пол.....
3. Установить тип гетероплоидии
4. Определить синдром

Задание № 2



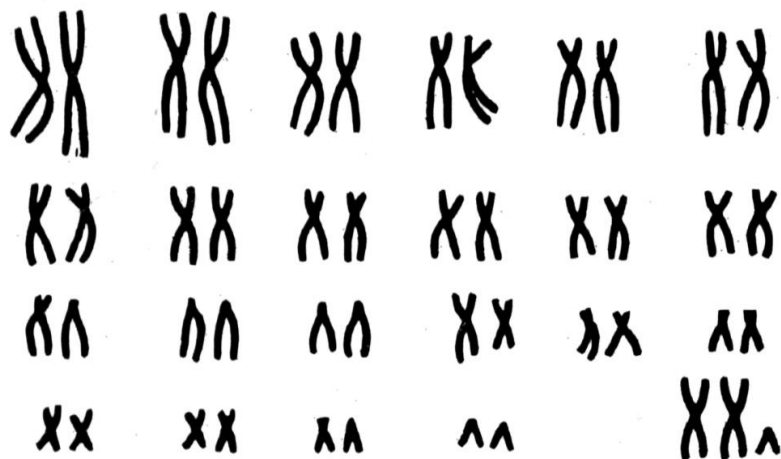
1. Определить кариотип
2. Установить пол.....
3. Установить тип гетероплоидии
4. Определить синдром

Задание № 3



1. Определить кариотип
2. Установить пол.....
3. Установить тип гетероплоидии
4. Определить синдром

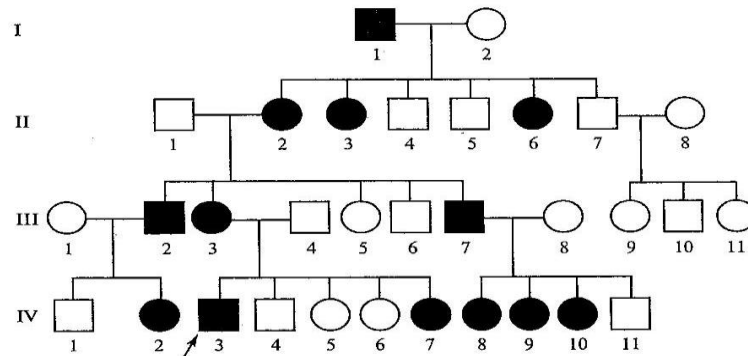
Задание № 4



1. Определить кариотип
2. Установить пол.....
3. Установить тип гетероплоидии
4. Определить синдром

Задание № 7

На рисунке приведена родословная семьи, в которой наследуется одна из форм дефекта зубной эмали (характерный признак – бурый цвет зубов). Определите тип наследования патологического признака в этой семье (по алгоритму). Подписать генотипы всех членов семьи.



.....

.....

.....

Задание № 8

Проанализируйте родословную схему на рисунке, определите тип наследования.

Определите вероятность появления и пол больных детей в браке индивидуума III – 7 и здоровой девушки, в которой никогда не наблюдалось этого заболевания. Подписать генотипы всех членов семьи

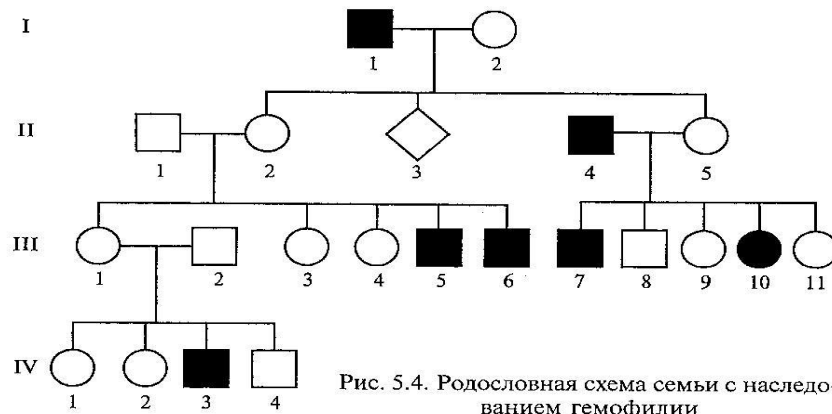


Рис. 5.4. Родословная схема семьи с наследованием гемофилии

.....

.....

.....

.....